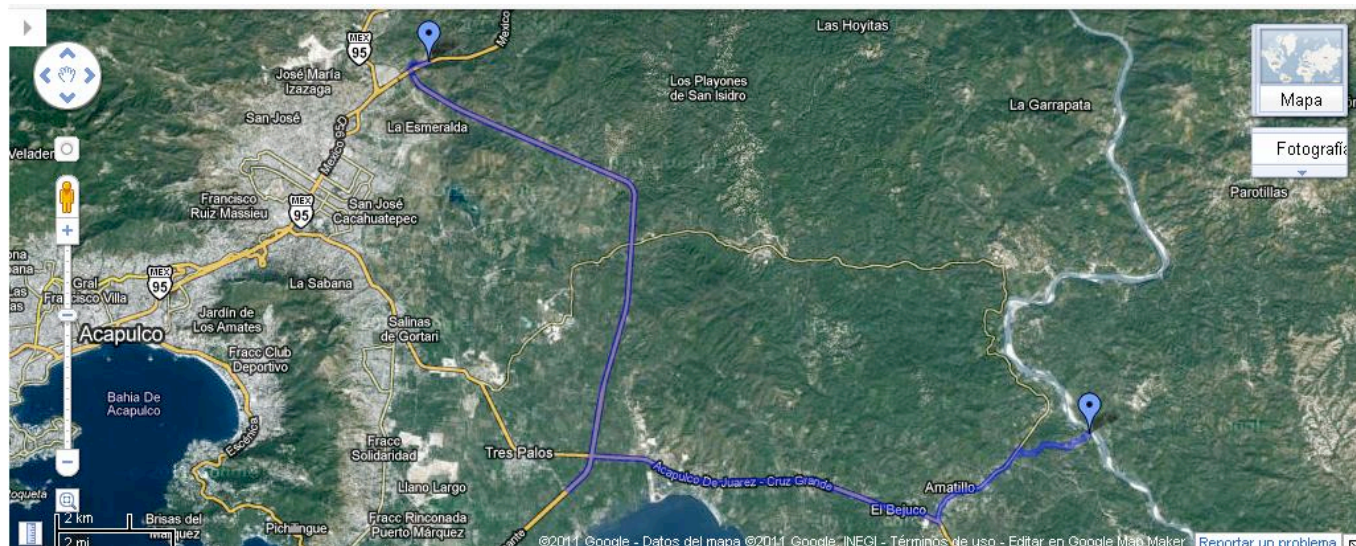


Indicaciones para llegar a SALSIPUEDES en AUTO o CAMION RENTADO por el libramiento de cuota (sin entrar a Acapulco).

Ultima actualización realizada por [Proyecto Cerro](#)

Comenzar desde Caseta La Venta - Carretera Federal 95 De Cuota/ Chilpancingo-Acapulco, MAPA 1.



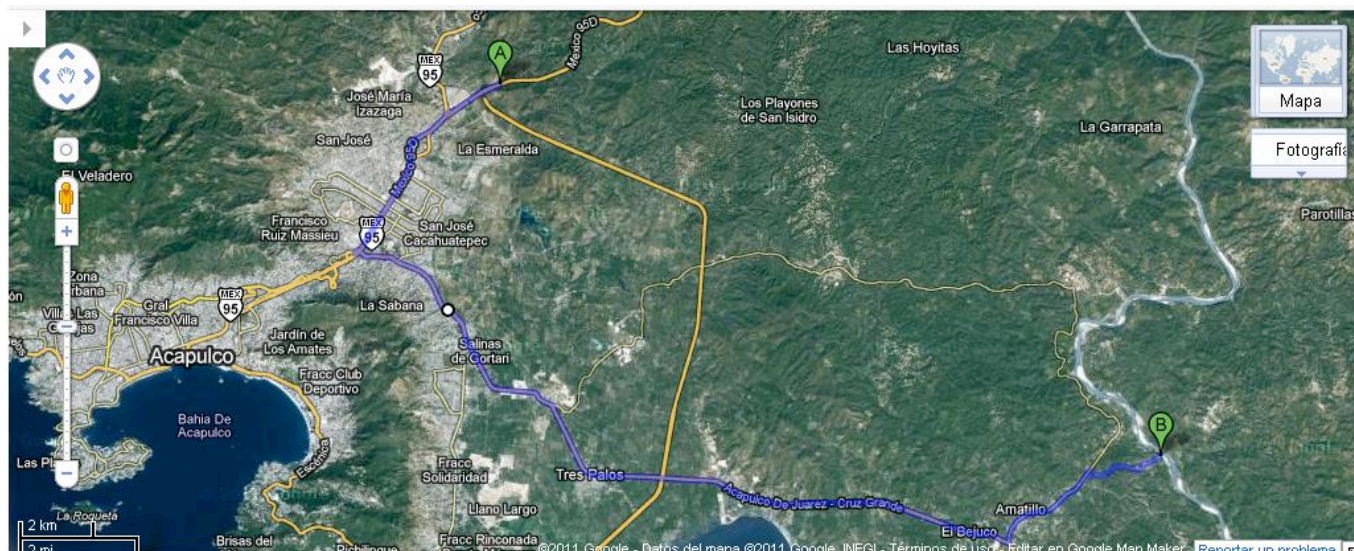
1	Saliendo de la caseta La Venta, hay una la salida a la derecha.
2	Toma la salida.
3	Continúa por ese libramiento 12kms hasta llegar a la caseta de Metlapil (\$80).
4	A 3kms de la caseta, veras un puente, abajo del puente hay un retorno, da vuelta en U a la izquierda.
5	Toma la salida a la derecha para incorporarte a la carretera a Pinotepa - Acapulco - Cruz Grande/Carretera Federal 200.
6	Sigue por esa carretera 10kms, en la comunidad Amatillo gira a la izquierda en La Vereda San Pedro (tienda roja). Mapa 2
7	Sigue por ese camino de doble sentido aprox 3.2kms, al llegar a un entronque, gira a la derecha en una cuchilla, es camino de terracería. Mapa 3
8	Recorre 2.5kms de terracería, hasta la orilla del río y estacionate en la cancha.
9	Llegaste.

Llegada a SALSIPUEDES

Total: **33.2 km** - alrededor de **30 min**

Indicaciones para llegar a SALSIPUEDES en AUTO o CAMION RENTADO por la vía sin cuota. (Entrando a Acapulco).

Comenzar desde Caseta La Venta - Carretera 95 de Cuota. MAPA 4

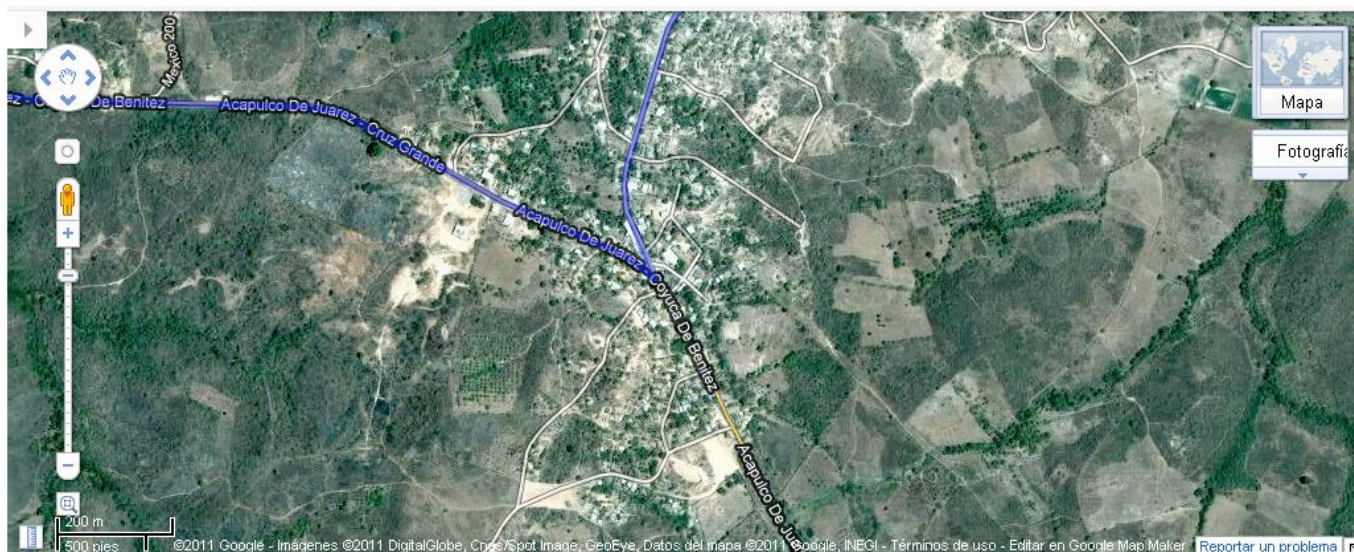


1	Saliendo de la caseta La Venta, subir al puente y seguir por el camino aprox 6kms.
2	En el siguiente puente, tomar la salida hacia la derecha (Pinotepa- Cruz Grande).
3	Continúa por esa carretera 21.5kms, hasta la comunidad Amatillo gira a la izquierda en La Vereda San Pedro (tienda roja). Mapa 2
4	Sigue por ese camino de doble sentido aprox 3.2kms, al llegar a un entronque, gira a la derecha en una cuchilla, es camino de terracería. Mapa 3
5	Recorre 2.5kms de terracería, hasta la orilla del río y estacionate en la cancha.
6	Llegaste.

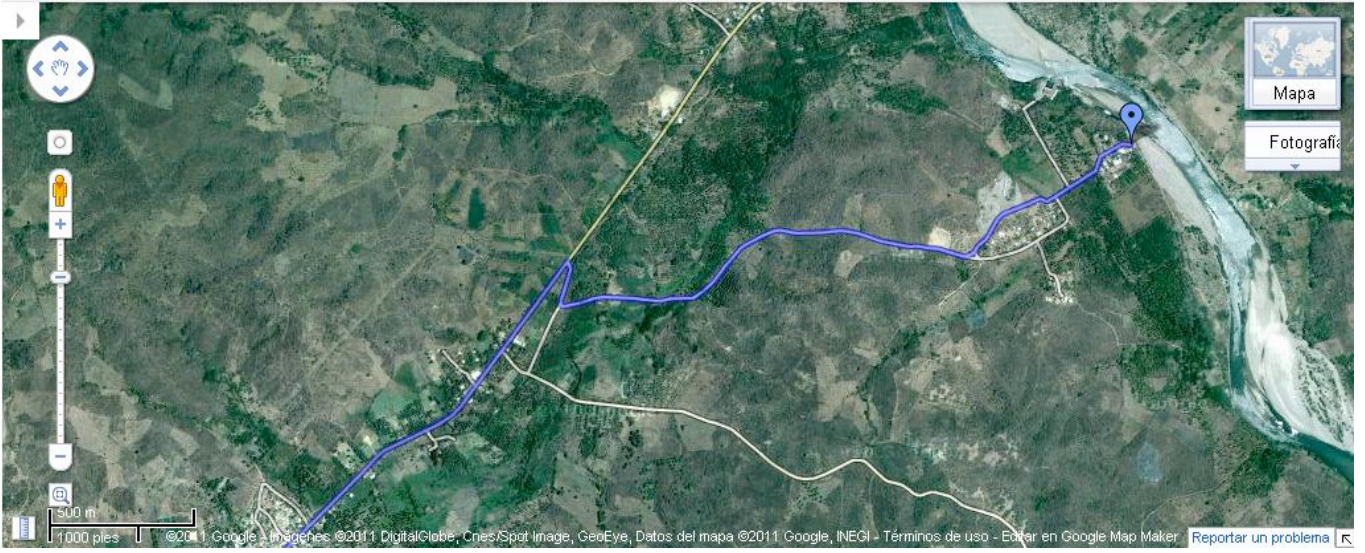
Llegada a SALSIPUEDES

Total: **29 km** - alrededor de **50 min**

MAPA 2



MAPA 3



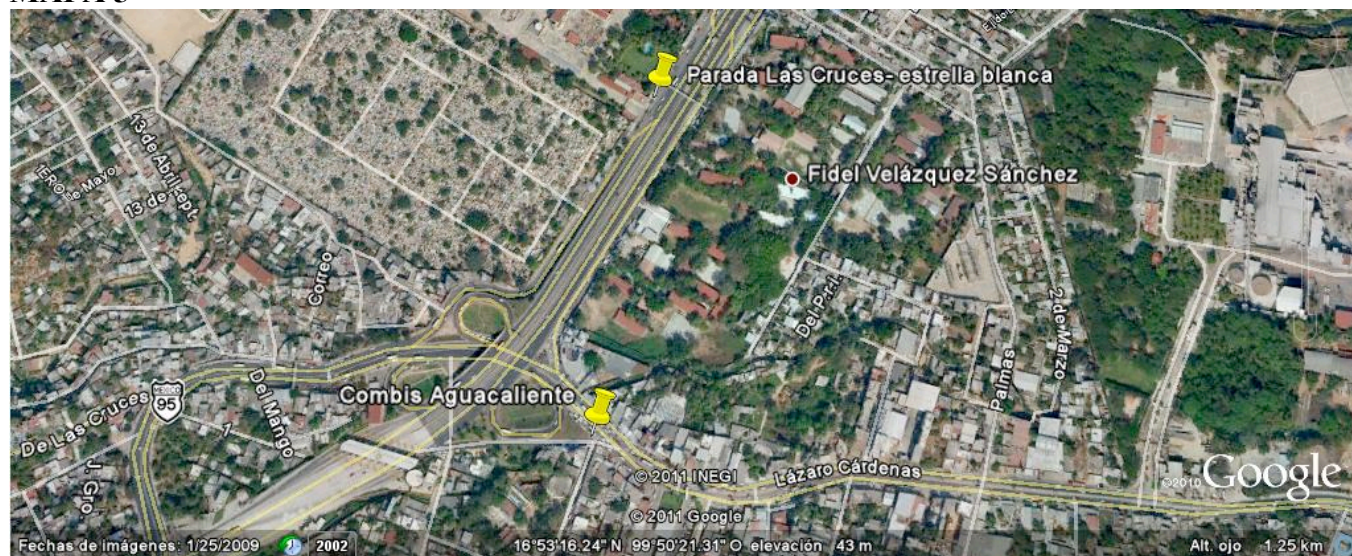
Indicaciones para llegar a SALSIPUEDES en AUTOBUS comercial. (Estrella Blanca).

1	Solicitarle al chofer que te baje en Las Cruces, dónde esta el puente peatonal.
2	Usar el puente peatonal y cruzar al otro lado de la avenida, caminar 400mts hasta el puente vehicular, buscar la parada de combis hacia Aguacaliente. MAPA 5
3	El servicio de las combis es de las 5am a las 7pm, cobran \$11.
4	En Aguacaliente, buscar la comisaria.
5	Esperar a compañeros de CECOP para transportar en camionetas hasta Salsipuedes.
6	Llegaste.

Llegada a SALSIPUEDES

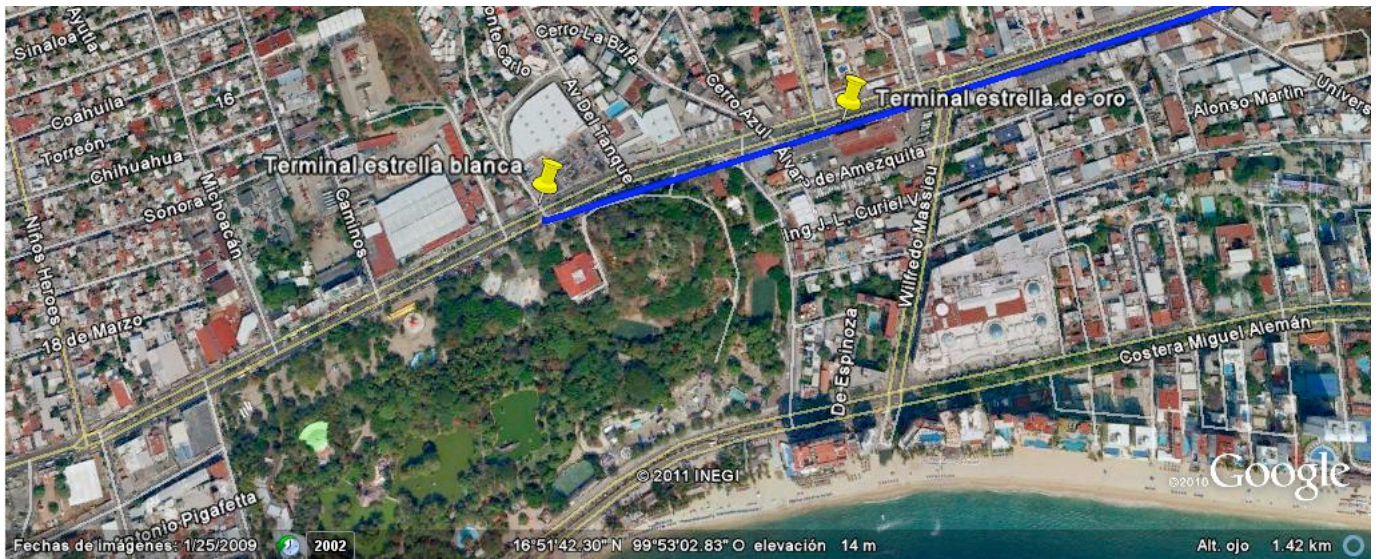
Alrededor de **50 min**

MAPA 5



Indicaciones para llegar a SALSIPUEDES en AUTOBUS comercial. (Estrella de Oro y Estrella Blanca llegando a terminales).

MAPA 6



1	Saliendo de la terminal a la que llegues, toma un camión que diga Maxitunel – Coloso , \$6.
2	Pide al chofer bajarte en Las Cruces
3	Buscar la parada de combis hacia Aguacaliente. MAPA 5
4	El servicio de las combis es de las 5am a las 7pm, cobran \$11.
5	En Aguacaliente, buscar la comisaria.
6	Esperar a compañeros de CECOP para transportar en camionetas hasta Salsipuedes.
7	Llegaste.

Llegada a SALSIPUEDES

Alrededor de **70 min**

MAPA 5

